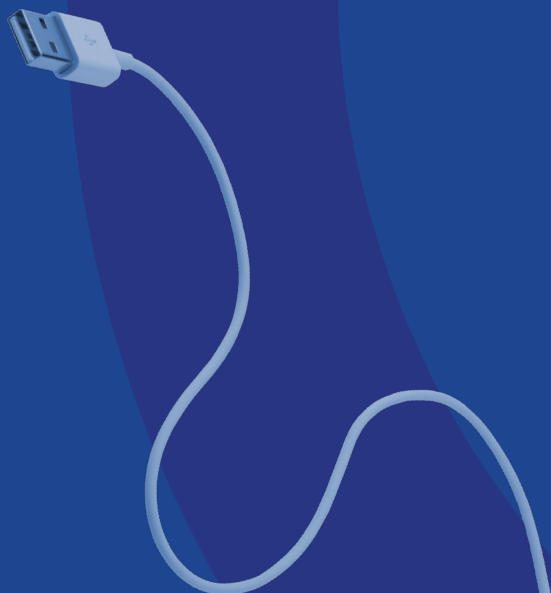


Yr Her Geblau Fawr

Canllaw Ysgolion Diwrnod Rhyngwladol E-Wastraaff 2024



 **recycle
your
electricals**

Ymunwch yn yr Her Geblau Fawr

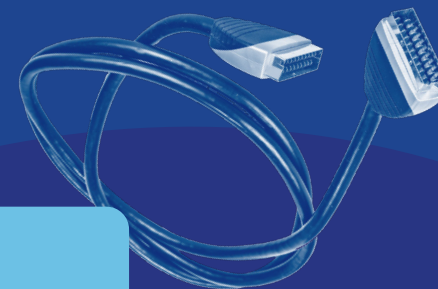
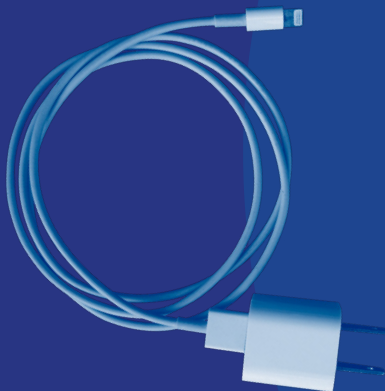
Oes gennych chi hen,geblau diangen neu wedi torri o dan y gwely neu wedi ei guddio mewn drôr gartref?

Er mai dim ond bach ydyn nhw, mae'r ceblau hyn hynod o werthfawr. Gwneir ceblau o gopr, metel arbennig y gellir ei ailgylchu i wneud unrhyw beth o offer ysbyty i geir trydan.

Ond ar hyn o bryd, mae miliynau o'r ceblau hyn yn sefyll yn angof yn ein cartrefi, sy'n golygu miloedd o gilogramau o gopr yn mynd i wastraff. Yn wir, efallai bod mwynglawdd copr yn eich cartref heb sylweddoli hyd yn oed!

Ymunwch â'r Her Ceblau Fawr i arbed yr holl gopr yn eich ceblau rhag mynd i wastraff. Dilynwch y camau hyn yn y pecyn – bydd HypnoCat yn eich helpu chi ar y ffordd gywir!

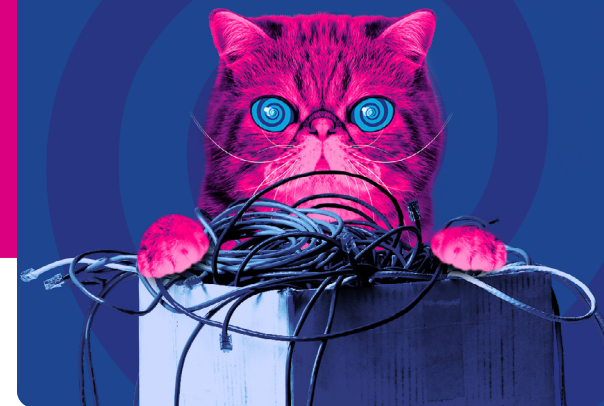
Cyfarchion bobl,
HypnoCat ydw i –
eich annogwr ailgylchu
croesawgar a blewog.
Oeddech chi'n gwybod
os byddai 1 miliwn ohonom
wedi ailgylchu un cebl,
gallem arbed o leiaf
5,000 kg o gopr rhag
mynd i wastraff! Perrffaith.



Cam 1: Casglwch

Gofynnwch i oedolyn eich helpu i ddod o hyd i unrhyw geblau sydd wedi torri neu nad ydynt yn cael eu defnyddio sydd mewn cypyrddau neu ddroriau. Argraffwch y dudalen hon a llenwch y siart wrth fynd ymlaen.

Gellir ailgylchu unrhyw beth gyda phlwg, batri neu gebl – gan gynnwys y plygiau, batris a cheblau eu hunain!



Unrhyw beth arall?

Cam 2 : Gwiriwch

Nawr rydych chi wedi
casglu eich holl geblau,
mae'n bryd eu profi!

Cymerwch bob cebl
a dilynwch y siart llif isod
i weithio allan beth i
wneud gyda phob un.



Cam 3: Ailgylchwch

Nawr rydych chi wedi penderfynu pa geblau rydych chi'n ei gadw a pha rai a all gael eu hailgylchu, rhowch nhw mewn bag yn barod i'w hailgylchu. Nesaf, bydd angen i chi ddod o hyd eich man ailgylchu agosaf.

Dewch â'ch ceblau i mewn i'r ysgol

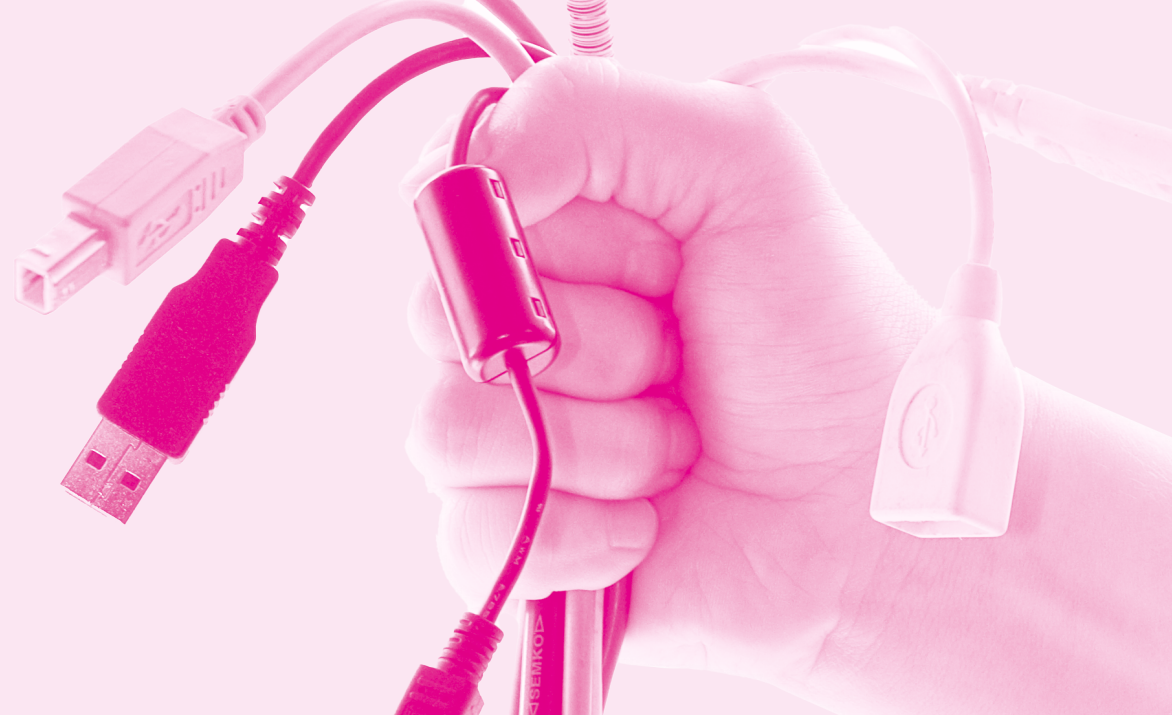
Os yw eich ysgol yn trefnu ei Her Cegl Fawr ei hun, bagiwch nhw a dewch â'ch hen geblau – ac unrhyw offer trydanol arall y mae eich ysgol yn casglu – i mewn i'r dosbarth. Gwiriwch gyda'ch athro am amseroedd a dyddiadau.

Ewch â'ch ceblau i'ch man gollwng lleol

Gofynnwch i'ch oedolyn chwilio 'ailgylchu eich nwyddau trydanol' i ddarganfod ein Lleolwr Ailgylchu. Mae'n wir hawdd i'w defnyddio – rydych chi'n rhoi eich cod post ac fe welwch lawer o fannau gollwng lleol ar gyfer eich ceblau ac unrhyw nwyddau trydanol eraill mae angen i chi ailgylchu neu gyfrannu. Bydd rhai ohonoch yn fyfyrwyr lwcus yn cael man gollwng reit yn eich ysgol.

Gwrandewch
yn astud bobl...

Gallwch chi hefyd ollwng
y cyfan o'r hen nwyddau
trydanol yn eich canolfan
ailgylchu leol, a Currys,
B&Q neu John Lewis!



Barod am her arall?

Oeddech chi'n gwybod y gallwch ailgylchu unrhyw beth gyda phlwg, batri neu gebl a'i droi yn rhywbeth newydd?

Gofynnwch i oedolyn a oes ganddynt unrhyw hen offer trydanol neu rai nad ydynt yn cael eu defnyddio a allai gael eu hachub o gypyrddau neu droriau. Argraffwch y daflen waith isod a llenwch y blychau i benderfynu a ddylech chi **ei drwsio, ei basio ymlaen neu **ei ailgylchu**!**

Cam 1: Helfa

[illegible]

Cam 2: Penderfynu

[illegible]

Beth yw eich Perrrrrrsonoliaeth Technoleg?

Yn y tabl blaenorol, roeddech yn penderfynu **ei drwsio, ei basio ymlaen,** neu **ei ailgylchu.** Adiwch y cyfansymiau ar gyfer pob categori a gweld pa res sydd â'r rhif uchaf. Darllenwch isod i ddarganfod eich personoliaeth technoleg.



Trwsiwr Technoleg

Rydych yn arbed nwyddau rhag cael eu taflu!



Rhoddwr Technoleg

Rydych yn rhoi bywyd newydd i dechnoleg!



Ailylchwr Technoleg

Rydych yn troi hen nwyddau yn rai newydd. Ailgylchwr perrffaith.

Nawr bagiwch eich offer trydanol, yn barod i gael ei drwsio, ei roi neu ei ailgylchu! Ymwelwch â'n lleolwr i ddod o hyd i'ch man casglu lleol. Gyda'n gilydd gallwn ddal ati i arbed adnoddau gwerthfawr o gael eu colli am byth.



Pwy yw Recycle Your Electricals?

Mae Recycle Your Electricals yn ymgyrch ledled y DU, a arweinir gan Materials Focus, cwmni di-elw, wedi ein hysgogi ei gwneud yn haws i bawb ailddefnyddio ac ailgylchu offer trydanol sydd ddim bellach ei angen.

Mae ein canfyddwr ailgylchu yn ei gwneud hi'n hawdd dod o hyd i'ch holl fannau gollwng yn eich ardal leol. Gyda dros 26,000 o leoliadau, gallwch chi atgyweirio, rhoi neu ailgylchu unrhyw beth gyda phlwg, batri neu gebl mewn canolfan ailgylchu leol, adwerthwr trydanol, siop elusen neu mannau gollwng cymunedol.

Beth yw e-wastraaff?

Mae ein nwyddau trydanol yn cynnwys llawer o ddeunyddiau gwerthfawr, gan gynnwys copr a hyd yn oed aur! Os byddwn yn taflu ein hen nwyddau trydanol i ffwrdd pan fyddant yn torri, y deunyddiau hyn yn cael eu colli am byth ac maent yn dod yn e-wastraaff – sef a broblem enfawr i'r amgylchedd.

Beth yw Diwrnod Rhyngwladol E-Wastraaff?

Mae Diwrnod Rhyngwladol E-Wastraaff (IEWD) ar Hydref 14 ac mae'n ymwneud â chodi ymwybyddiaeth mai e-wastraaff yw'r ffynhonnell wastraaff sy'n tyfu gyflymaf yn y byd. Dyma ein cyfle i roi ail gyfle i hen nwyddau trydanol trwy eu hailgylchu!

Dilynwch ni a rhannwch ein cynnwys ar gyfryngau cymdeithasol:



www.facebook.com/recycleyourelectricals



@recycleyourelectricals_



@recycleyourelectricals_



hello@materialfocus.org.uk

